



# Move On

潟上市商工会報  
ムーヴ オン

潟上市商工会報

Move On  
No.47

R 5.10 発行

Move On とは「先へ進む」という意味  
潟上市商工会は、積極的に“前へ進む”事業者を応援します。



〈シリーズ〉

## 挑戦する 潟上企業 Vol.14

フジハル醸造元 菅原春吉商店、佐藤食品(株)  
(株)ジェー・ユー、アウイッシュ(同)  
(パティスリーパルテール) (秋田ローカルテーブル)

### 「新たな販路」を見出すために 果敢に商品等売り込みましょう！

商工会で実施したアンケート結果で最も多かった経営課題は、「売上・利益・受注等減少」です。自社や商品等を積極的に外に売り込み、新たな販路を見出すことで経営課題解決につながります。

商工会が全力でサポートしますので、一緒に「販路開拓」に取り組みましょう。

#### CONTENTS

- P2：商工会活動報告
- P3：挑戦する潟上企業
- P4 } 経営お役立ち情報
- P5 }
- P6 } 商工会からのお知らせ
- P7 }
- P8：新会員紹介／商工会からのお知らせ



# 商工会活動から

## 「湯上市企業就職説明会」開催

～19企業が参加し、一般求職者、高校生に企業PR～

6月27日(火)、市民センターかたりあんに「湯上市企業就職説明会」を開催しました。

第1部では一般求職者を対象に、第2部では湯上市、秋田市、男鹿市の高校4校から14名の生徒を対象に企業は熱心に説明及び自社PRをしました。来場者からは「求人票だけでは企業のことが分からないので直接説明を聞いて良かった」、「気になっていた企業へ直接質問ができたので参考になった」、「地元企業から直接話を聞ける機会がほかに無いので来て良かった」など、採用が期待できる声をいただきました。

商工会では人手不足を課題とする地元企業のため、即戦力となる中途採用の人材及び将来を担う新規卒卒者とのマッチング事業を継続的に実施していきます。



地元企業 19 企業が参加



企業 PR 動画は会場のほか  
商工会 HP でも紹介

## 「全国統一事業“絆”感謝運動を実施



7月29日(土)、先の大震災の被害を受けた五城目町で災害ボランティアを実施しました。猛暑のなか各地から集まったボランティアの方々と協力しながら、集積地にトラックで集められた災害ごみの分別作業を行いました。

いつ再び起こるか分からない災害に対して、自らも防災・減災対策を徹底することはもちろんですが、青年部として周辺地域との助け合いの精神をもって、今後も活動していきます。



作業の様子

## 「由利本荘市商工会女性部とおもてなし交流会を実施



9月25日(月)、由利本荘市商工会女性部と当女性部との、「おもてなし交流事業」を実施しました。全国の女性部で、地域の隠れた魅力を取り入れた着地型旅行や体験型観光の「おもてなしプラン」を設定しており、今回は当女性部のプランを活用いただきました。

ブルーホールにて写真展を楽しんだ後、市民センター昭和館にてデコパージュ体験を行い、昼食交流会では「だまこ」をふるまい、賑やかに交流しました。

由利本荘市女性部の皆様からは「充実したおもてなしプランだった」や「また湯上へ行きたい!」などと、嬉しいお言葉をいただきました。



ようこそ湯上へ!



デコパージュ体験の様子

**印刷物全般**  
デザイン/編集/ホームページ  
ドローン各種撮影/動画編集  
看板/タオル/Tシャツ/缶バッジ

# Quick

有限会社クイック

オンラインショップ  
「カタガミカラー」



好評  
発売中

オリジナルグッズ



TEL 018-838-0117 FAX 018-878-7306

湯上市天王字上江川47-1069

有限会社クイック

# 挑戦 湯上企業

Vol.14

フジハル醸造元 菅原春吉商店

佐藤食品(株)

(株)ジェー・ユー (パティスリーパルテール)

アウィッシュ(同) (秋田ローカルテーブル)

## 第34回グルメ&ダイニングスタイルショー 秋2023へ湯上市商工会より4社が出展



開催テーマ:『健全なカラダとココロをつくる、素敵なフードギフトの提案』

令和5年9月6日(水)～8日(金)、東京ビッグサイトを会場に開催



【代表】菅原 美美さん  
菅原春吉商店  
創業昭和初期、八郎湖の湖畔  
で営む味噌醤油屋さん



【常務】齊藤 希恵子さん  
(株)ジェー・ユー  
湯上市飯田川に本店を構える  
フルーツタルトの専門店



【営業】湊 洋二さん  
佐藤食品(株)  
創業昭和7年、地域を代表する  
伝統食材である佃煮の老舗企業



【代表社員】齊藤 尚之さん  
アウィッシュ(同)  
かたがみシュー等の販売、ドッグカフェ  
運営、秋田県特産品を取扱う地域商社



## グルメ&ダイニングスタイルショーでの 具体的な取組について

### イベント概要

- ▽総来場者数 27,574名
- ▽出展社 277社・団体
- ▽バイヤー  
食品小売業、料飲店、  
食品生活雑貨ほか

### 出展者実績

- ▽商談件数120件  
(名刺交換400件)



出展企業それぞれのブースを設営

### 出展者取組

#### 【会期前】

- ▽新商品・パッケージ開発及び販促ツールのブラッシュアップ、ふるさと納税返礼特産品へ申請
- ▽商工会認証特産品へ登録、商談会用企業ホームページ運営、商工会専門家派遣の活用

#### 【会期中】

- ▽各種コンテストへ出品、バイヤーとの交渉(商品説明・試食・情報収集)、他県ブース・商品視察

#### 【会期後】

- ▽バイヤーとの見積交渉、各種商品提案(メール等)、サンプル商品発送、販売契約成立(受注)

## パティスリーパルテール新製品コンテスト準大賞受賞について

会期中に行われた新製品コンテストにおいて、来場バイヤーの得票数、学識経験者、著名フードコーディネーター、有力食品小売・外食産業・サービス業バイヤーによる最終審査の結果、見事準大賞を受賞しました。



受賞者(上段右上が齊藤常務)

### パルテール

#### こだわり米粉サブレ

米粉を100%使用し、フリーズドライで乾燥させた果実を粉末にした厳選素材を使い、花壇(フランス語でパルテール)のようにさまざまな風味や彩りを提供するギフトの第1弾。



## 出店を終えて…

### 菅原 美美さん

200を超える企業の商品、サービス、PR方法などを視察し、情報交換もできたことで今後の商品開発の参考になりました。今回、見積りの依頼のほか、商品に関するアイデアもバイヤーから得たので早速実践したいと思います。

### 湊 洋二さん

湯上市商工会商談会ブースは立地も良く、商品も目に留まりやすいレイアウトでした。試食を交えながらバイヤーとの交渉に臨み、30社と商談、うち15社とは見積りの提案につながりました。新たな取引先を開拓するために大変有意義な商談会でした。

### 齊藤 希恵子さん

商談会の直前に完成した新商品がコンテストで準大賞を受賞できたことは大変大きな励みになりました。社員一同喜んでおります。バイヤーの方々は賞味期限についてのアドバイスなど様々な情報交換ができましたので、今後の商品開発に活かしたいと思います。

### 齊藤 尚之さん

名刺交換したバイヤーには即日メール連絡しております。商品の価格、ボリューム、賞味期限、保存方法など具体的なやり取りのおかげで、新たな商品開発の好材料となりました。今後も様々な機会を通じて積極的に商品を売り込んでいきたいと思っています。





# ”販路開拓”の取組は計画的に！現状分析・目標設計を行い、新たに販路を開拓しましょう！

販路開拓は、売上の向上に有効な手段です。新たな顧客層や新たな販売の場を開拓することは、企業の成長にもつながります。販路開拓の基本知識を確認したうえで、正しい手順、方法、成功させるコツを解説します。

## 販路開拓で得られるメリット

- 売上拡大** 売上拡大は、販路拡大をすることによって得られる一番のメリット。
- 最適な販路の選択** 正しい販路先が選択でき、サービスや商品をよりスピーディーに顧客まで届けられる。
- コスト削減** 正しい販路先を選択できれば、コスト削減(売上増大)が見込める。

## 販路開拓計画策定・実行の流れ

販路を開拓する際に最も重要なことは、「**販路開拓の計画を立てること**」です。事前計画により、**コスト(時間×お金)が大幅に削減でき、効率的な活動につながります。**次の流れを参考にしてみましょう。

**<Step1>**  
現状分析を行い、ターゲットを明確に！目標設計する

▽現状の販売状況や実態を把握し、自社の商品・サービスを売り込むターゲットを明確にする。  
▽いくら売るか？どのくらい製造するか？経費をどのくらいかけるか？などを考え、目標を数値化する。

**<Step2>**  
何を売るか(作るか)を考える

▽完成品を売るか？部品(素材)で売るか？体験を売るか？  
今ある商品だけではなく、「商品化の可能性のある要素全て」を考える。

**<Step3>**  
どこで売るか？をイメージする  
最適な販売方法の検討

▽商品をどこでどのように売るか(地域内か？地域外か？店舗販売か、通販か？イベントか、常設か？等)を明確にする。  
▽それを実現するための流通チャネル(経路)は下図のとおり。

★流通チャネル構築のうえでは、展示会・商談会・販売会の活用も重要

**<Step4>**  
かけられるコスト(時間×お金)・いつ売るか？を考える

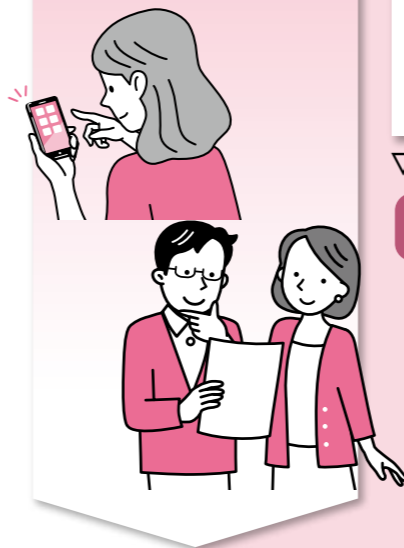
▽限られたコストの中で、実現可能性の高い「身の丈に合った」販路開拓計画を考える。  
▽四季の変化や歳時等の年間サイクルの中で、スケジュール感をもち販売時期を検討し準備を行う。

**<Step5>**  
どう仕掛けるか？  
プロモーション展開手法の検討・営業・販促の検討

▽素晴らしい商品でも、消費者が存在を知らないことには売上は上がらない。  
➡商品の存在を消費者に確実に伝えるためのプロモーション展開が重要。

**《pick up!》プロモーション展開手法**  
提供する情報としては、次のような情報を伝えることが重要。  
★商品の使い方 ★機能の説明 ★利用シーンの提案 ★商品づくりの背景  
★ソフト面(理念、ストーリー) ハード面(機能、使い勝手)

- 広報(パブリシティ)**  
事業者から新聞・雑誌などのメディアに対して商品情報を提供し、記事として取り上げてもらう方法。(無料)
- 広告**  
マスコミ広告、DM、折込、屋外広告、交通広告、インターネットの広告枠を購入し、商品情報を消費者に伝達する方法。
- 販売促進**  
消費者の購買意欲や販売店の販売意欲等をかき立てるために実施する活動。  
消費者向け(ノベルティ、セール等)や社内向け(社内コンテスト、研修会等)を組み合わせると効果的。



▽狙った販路先に商品を取り扱ってもらうためには、バイヤーの心をつかむ必要がある。

**バイヤーのニーズ**

- 現定番を超える商品
- 利益の取れる商品
- 自社(自店)の顧客ニーズにマッチした商品

**《Point!》バイヤーが求める観点**

- ①商品、企業、経営者に魅力があるか
- ②安全性・トレーサビリティ(商品生産から消費までの過程追跡)が確立しているか
- ③消費者との対応窓口がしっかりしているか(危機管理)
- ④物流システムが確立しているか
- ⑤販売体制で協力が得られるか
- ⑥適正な利益が得られるか
- ⑦地元で認められているか
- ⑧マスコミ等で紹介され、話題性があるか

**<Step6>**  
実行する  
絶えず見直す

▽新しい販路での売上や、顧客の反応などを確認して、計画の達成度を確認・振り返り、検証・修正を踏まえて実行する。

**販路開拓で活用ください!**

**小規模事業者持続化補助金**  
販路開拓等の取組に係る費用に対する国の補助金です。  
活用例：新設備導入・広告宣伝・店舗改装・看板設置等  
補助率：通常枠2/3(補助上限50万円) [詳細はこちら](#)

**専門家派遣制度**  
専門的知識や技術面等でお困りの事業者に対し、相談分野の専門家を直接事業所に派遣し、指導・助言を行います。相談無料。会員メリットの1つです。  
[詳細はこちら](#)

**むつみ建設株式会社**

秋田駅前 新築予定 **テナント募集** 秋田市中通市民市場向い

お問い合わせは **有限会社 南開発**  
TEL 018-845-6912

企業主導型保育園  
みんなのみらいメルシテイ潟上園

準備いただく物は、着替えとバスタオルだけ！  
その他必要な物は園で用意します。  
**おむつ 布団など**

入園申込み・ご見学は電話 **018-853-0681** にお問い合わせください



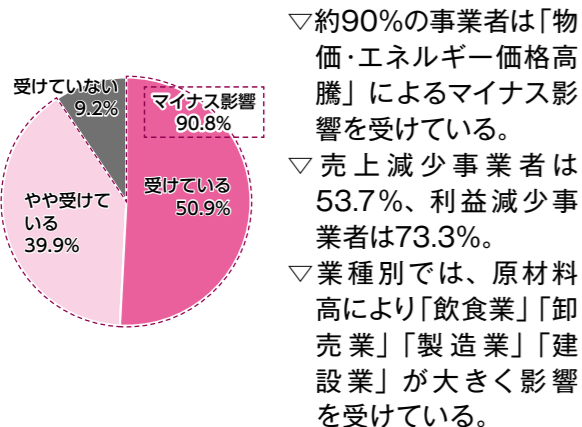
# 商工会からのお知らせ

## ▶ 物価・エネルギー価格高騰等による景況調査結果について

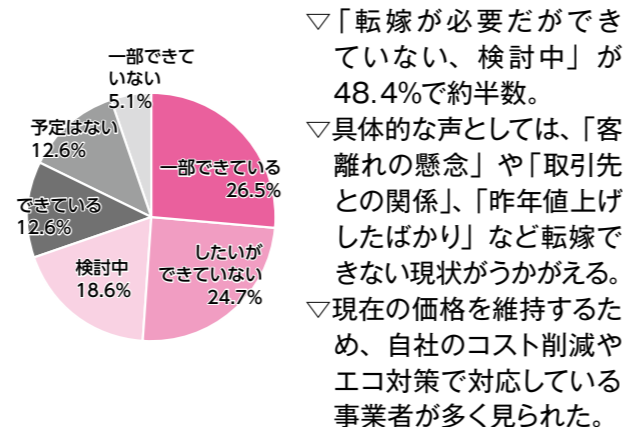
物価・エネルギー価格高騰等に関する調査結果は次のとおりです。

■調査期間：令和5年6月23日～7月31日 ■回答事業所数：216社／610社(回答率：35.4%)

### 1 物価・エネルギー価格高騰の経営への影響



### 2 販売価格への転嫁



## ▶ 消費税インボイス制度はじまりました！(令和5年10月1日～)

### ■ 課税取引について

インボイス発行事業者には原則、以下の義務が課されます。

- ①適格請求書の交付 ②適格返還請求書の交付 ③修正した適格請求書の交付 ④写しの保存

### ■ 消費税申告について

免税事業者がインボイス制度の登録を受けた場合、10月1日(登録日)以降、消費税の申告が必要になります。

### ■ 2割特例について

免税事業者がインボイス発行事業者となった場合の負担軽減措置として、納税額を売上税額の2割に軽減する特例が設けられています。この特例を受ける場合、事前に届出書は必要ありません。

## ▶ 本格運用開始！電子帳簿保存法について(令和6年1月1日～)

電子帳簿保存法は、事業の取引書類のデジタル化を促進し、効率性と透明性を高めるための法律です。

特に、「★電子取引データ保存」については、R6.1～全ての事業者が対象となり、要件を満たした書類保存の対応が必要となります。

### 電子帳簿保存法の3つの保存区分

- 電子帳簿等保存…電子的に作成した書類を電子データのまま保存
- スキャナ保存…紙で発行・受領した書類をスキャニングして画像データとして保存
- ★電子取引データ保存…電子的に授受した取引情報をデータのまま保存
  - =希望者のみ ★=個人事業主・法人ともに対応必要

### ★電子取引データ保存の要件

- ①改ざん防止のための措置
  - ➔「改ざん防止のための事務処理規程」を定めて守る
- ②「日付・金額・取引先」で検索できること
  - ➔「規則的なファイル名」を付す

### ③ディスプレイやプリンタ等の備え付け



電子取引データ保存について



規程サンプル



電子帳簿保存制度特設サイト



## 湯上市商工会特産品認証ブランド事業

### 商工会アクションプログラム【施策7】

商工会では、地域資源や独自技術を活用した商品に対して、商工会独自基準による認証制度を設けることで、付加価値及び信頼性を向上させ、認証特産品として市外への販路拡大を目指します。

### 認証特産品【ゴールド】6品、【シルバー】8品 認証される!!

第2次、第3次認証委員会において、新たに5社6品が、湯上市が誇る逸品としてゴールド認証されました。併せて5社8品が特産品認証(シルバー認証)されました。「地域一体型観光情報サイト」への掲載、出品幹旋、商談会等への出展、商品ブラッシュアップ、ふるさと納税返礼品への登録幹旋等により、認証特産品の新たな販路を開拓します。

引き続き、第4回の申請を募集しております。詳細は商工会ホームページをご覧ください。



### ゴールド認証



### シルバー認証

#### (有)佐藤徳太郎商店



**炭火焼カリン子わかさぎ**  
八郎湖産のわかさぎを油でカリッと揚げ、タレに絡ませたサクサクした新食感に。

#### 小玉醸造(株)



**太平山 純米大吟醸 天巧**  
気高さの中に同居する圧倒的な存在感。太平山独自の生甞造りで醸した純米大吟醸。

#### (有)三浦醤油店



秋田の郷土料理「かやき(貝焼き)」を現代風にフライパンひとつで美味しく調理。

#### 佐藤食品(株)



八郎湖で捕れたわかさぎを二度揚げし塩のみを使用したシンプルな味付けに。

#### (株)千田佐市商店



**紅白魚**  
八郎湖産白魚を伝統の「生炊き製法」で炊き上げ、川海老と和えて紅白の色合いに。

#### (株)千田佐市商店



**かりとわかさぎプレミアムチーズ**  
八郎湖で獲れたわかさぎを唐揚げにし、秋田味噌を使った味噌だれとカマンベールチーズで味付。

#### 佐藤食品(株)



八郎湖で捕れたわかさぎを二度揚げしローストしたアーモンドを合わせ塩こしょう味に。

#### 佐藤食品(株)



わかさぎからあげ塩こしょう味に、自社製ローストのくるみを使用。

#### 菅原春吉商店



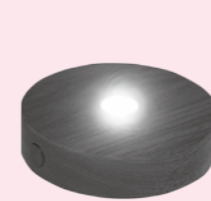
上品な味わいでわかさぎを使った魚醤は全国的に見ても珍しい1品。

#### 菅原春吉商店



秋田県産大豆リュウホウに自家田栽培米あきたこまちをふんだんに使用した味噌。

#### 進藤電気設計



**Light Base**  
上に載せるものに光を宿す「光源」。お気に入りの素材を載せてささやかに夜を彩るアクセントに。

#### (有)三浦醤油店



**マルカむすびみそ 辛みそガッコ**  
湯上市産の青唐辛子を使った唐辛子味噌に自社製のみそ漬けを細かく刻んで合わせた惣菜味噌。

#### 秋田ローカルテーブル



県産ブランド米「サキホコレ」をシュークリームに使用し、お米由来の優しい甘みに。

#### パティスリーパルテール



香り高いアールグレイ生地を格子状に絞り焼き上げたリンツァー。秋田のりんごの美味しさを楽しめます。

# 新会員紹介

Welcome new face.

- ①事業所名 ②代表者名  
③所在地 ④業種  
⑤電話番号 ⑥コメント

## ①アウィッシュ(同)

- ②齊藤尚之  
③天王字鶴沼第62-1  
④カフェ飲食業・ペット用品小売業・秋田県特産品小売、卸売業  
⑤018-874-8275  
⑥ドックカフェと秋田スイーツのお店【アイリオwithサイン】を運営しています。



## ①Frentalease

- ②大塚幸多  
③天王字蒲沼125-1  
④レンタカー業  
⑤090-5830-6148  
⑥レンタカーが必要な際はご相談ください!



## ①スイーツ工房Q

- ②佐々木理恵  
③昭和乱橋字古開88-13  
④菓子製造小売業  
⑤090-2993-0039  
⑥あきたこまちの米粉を使ったケーキや焼菓子、グルテンフリーのスイーツを作っています。



## ①鈴木産業(株)

- ②鈴木美紀  
③天王字蒲沼107-1  
④リサイクル事業  
⑤018-838-6808  
⑥金属全般・高価買取、工場・倉庫片付け作業、解体業者大歓迎です。よろしくをお願いします。



## ①秋田陸運(株)

- ②佐々木 聡  
③天王字持谷地74-21  
④警備業  
⑤018-827-6077  
⑥路上の安全・安心はぜひ当社にお任せください。



## ①(株)プレステージ・インターナショナル秋田BPOブランチ

- ②玉上進一 ③天王字江川上谷地109-2  
④サービス業 ⑤018-811-6000  
⑥2026年春、昭和工業団地内に新社屋が完成予定です。



## ①山上建設

- ②山上諒馬 ③天王字上狼緑36-17  
④建設業 ⑤090-6625-7124  
⑥新築からリフォームまで幅広く承ります。お気軽にご連絡ください。



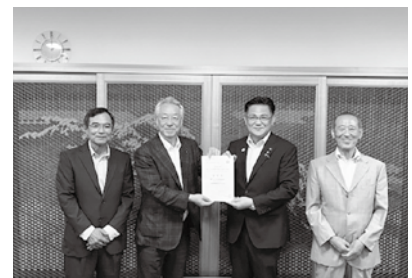
# 商工会からのお知らせ

## 潟上市長へ商工会アクションプログラム推進のための要望活動

9月26日(火)、潟上市の鈴木市長に対して、物価・エネルギー価格高騰等の影響を受けた事業者への支援やポストコロナを見据えた新たなチャレンジを応援する施策など、事業者の「稼げる力」を高めるための要望活動を実施しました。

### ■主な要望事項(計23項目)

- 物価・エネルギー価格高騰下でも必死に事業を継続している事業者への支援**  
▽市独自の支援策、金融緊急支援策、地域の需要・消費喚起
- 自己変革力向上に積極果敢にチャレンジする事業者への支援**  
▽市稼げる力創出補助金要件追加(資本力に配慮)、市工場等設置奨励条例要件緩和、販路拡大支援補助金創設など
- 稼げる創業者を輩出するための支援策の強化**  
▽創業ゼミ修了者への市独自支援策、空き家(店舗)バンク創設など
- 稼げる企業の原動力となる雇用創出支援策の強化**  
▽人材対面マッチング支援策、ワーク・ライフ・バランス支援策
- 観光事業の推進による交流人口拡大のための支援策の強化**  
▽「体験・滞在型観光」促進、クルーズ船乗客の観光誘致
- 地域一体となった商工会アクションプログラムの実施**  
▽小規模企業振興のための支援策強化、移住創業者及び企業誘致活動強化



鈴木市長へ要望書受け渡し  
(左から)門間副会長、千田会長、鈴木市長、田仲副会長

## 広告掲載企業募集中!

商工会報やホームページへの広告掲載企業を募集しています。  
ぜひこの機会に新商品やセール、イベント情報、業務案内などをPRしてみませんか。

### 商工会報

- 発行回数:年3回(6月、10月、1月)
- 発行部数:各700部(商工会員、関係機関等)
- 掲載料:年3回で5,000円

### 商工会ホームページ(バナー)

- 掲載料:年間で6,000円

商工会報とホームページ両方に掲載する場合は、セット価格  
**10,000円**となります。

