

# 潟上市 企業ガイドブック 2022



潟上市の企業で働く  
新しい未来を見つけませんか？

働く場所を探している！

潟上市の企業に興味がある！

新しい仕事にチャレンジしたい！



潟上市商工会

# 参加企業 一覧

(株) 日 誠 工 業	製 造 業	P 1
フカイ工業(株)秋田工場	製 造 業	P 2
(株)フレッシュダイナー秋田工場	製 造 業	P 3
ミネベアミツミ(株)秋田事業所	製 造 業	P 4
山本精機(株)潟上事業所	製 造 業	P 5
(株) 五 洋 電 子	製 造 業	P 6
(株) T G F	縫 製 業	P 7
秋田瀝青建設(株)	建 設 業	P 8
(有) 共 友 建 設	建 設 業	P 9
伸 雅 工 業 (株)	建 設 業	P10
(株) 菅 与 組	建 設 業	P11
ユナイテッド計画(株)	産廃処理業ほか	P12
(株)秋田中央機工	物品賃貸業	P13
光 工 業 (株)	機械整備業	P14
(有) チ ョ ウ セ イ	介護福祉業	P15
(株)プレステージ・インターナショナル	サービス業	P16
(有) ク イ ッ ク	印 刷 業	P17





## 企業理念

ニッポンの経済・モノづくり  
を煙突づくりで支えています  
～秋田発 全国区～

代 表	代表取締役 菅原 進
住 所	潟上市昭和乱橋字大籠 49 番地
電話番号	018-854-8566
U R L	<a href="https://akita-nissei.jp/">https://akita-nissei.jp/</a>
従業員数	20 名



## 企業の特徴

当社は日本で最初の鋼製煙突製作・据付主体の会社です。秋田から日本全国に向けて当社製作の煙突を売り込みたいと考えています。20～40歳の社員の割合が多く、活気のある職場です。また、秋田県 SDGs パートナー制度に登録し、環境問題や技術継承のための取組みを行っています。

## 事業内容

主に国内、北海道から九州まで全国に向けて、公共の清掃工場やごみ処理施設及び化学工場などの大型の鋼製煙突の設計、施工、製作、管理を行っております。煙突業協会に加盟している大手 8 メーカーの内、当社は半分の 4 社と取引があります。新設工事、補修工事、公共工事、民間工事と、各得意分野が異なるお客様のニーズに応えながら 1 つの仕事に固執せずに多種多様な仕事ができる「多能工」といわれる仕事人の集団です。

創 業 年 月	平成 14 年 1 月	資 本 金	3,990 万円
設 立 年 月	平成 14 年 1 月	平 均 年 齢	39 歳
本 社・支 社 営 業 所	本 社 秋田県潟上市昭和乱橋字大籠 49 番地		



## 勤務条件・処遇

職 種	組立・溶接工見習い
勤 務 時 間	8：00～17：00
休 日 休 暇	第 1・第 3 土曜日、日曜日、祝日、夏季、年末年始、GW
保 険	社会保険、労働保険
福 利 厚 生	各種手当、慶弔見舞制度、退職金制度、財形貯蓄制度

## 最近の募集状況

職 種	溶接工
初 任 給	当社給与規定による
採 用 人 数	1 名

## 応 募 範 囲

- ☐ 高校卒 ☐ 専修卒 ☐ 高専卒  
☐ 短大卒 ☐ 大学卒  
☐ A ターン（県外から秋田への就職希望）  
☒ 特になし

## 連絡先

管理部 担当：取締役部長 神馬 日和  
電話番号：018-854-8566 E-mail：kk-nissei140111@arion.ocn.ne.jp



# フカイ工業(株)秋田工場

フカイコウギョウカブシキガイシャアキタコウジョウ

業 種

製造業

## 企業理念

モノ作りの本質を追求し、良識をもって未来を変えていく

代 表	代表取締役社長 深井 研也
住 所	潟上市昭和太久保字北野蓮沼前山 1-46
電話番号	018-855-5220
U R L	<a href="https://fukai-ind.co.jp">https://fukai-ind.co.jp</a>
従業員数	200 名



## 企業の特徴

創立以来、ゴム・プラスチック製品の製造を軸に医療・理化学・インフラ・食品など多岐にわたる分野の製品づくりに携わってきました。各分野での経験をもとに、総合的な技術とパワーを発揮し、設計から製品化まで一貫生産できることが当社の強みです。また継続的な生産能力維持のため、社員教育にも力をいれております。

## 事業内容

秋田工場ではクラス 100,000 のクリーンルーム内で医療向けプラスチック部品の成形・組立を主として行っており、また ISO9001:2015 に基づき、徹底した品質管理を行っております。各種樹脂成型機、三次元測定機をはじめとする各種検査機を活用し、お客様に満足していただける製品を日々作り続けております。

創 業 年 月	昭和 40 年 10 月	資 本 金	3,000 万円
設 立 年 月	昭和 45 年 9 月	平 均 年 齢	40 歳
本 社・支 社 営 業 所	本社工場 大阪府大阪市淀川区三国本町 1-11-10 秋田第 1・2 工場 秋田県潟上市天王字上江川 47-1612 秋田第 3・4・5・6 工場 秋田県潟上市昭和太久保字北野蓮沼前山 1-46		



## 勤務条件・処遇

職 種	成形作業者・製品の選別検査作業者・品質管理業務・技術営業
勤 務 時 間	交代勤務制 (2 交代または 3 交代)・日勤 (8:30 ~ 17:00)
休 日 休 暇	年間休暇 105 日
保 険	社会保険、労働保険
福 利 厚 生	各種手当、退職金制度、再雇用制度、育児介護休業制度、奨学金返還助成制度特定業種該当

## 最近の募集状況

職 種	成形作業者・製品の選別検査作業者・品質管理業務・技術営業
初 任 給	当社給与規定による
採 用 人 数	成形作業者 3 名 選別検査作業者 2 名 品質管理業務 1 名 技術営業 1 名

## 応 募 範 囲

- ☒ 高校卒 ☒ 専修卒 ☒ 高専卒
- ☒ 短大卒 ☒ 大学卒
- ☐ A ターン (県外から秋田への就職希望)
- ☐ 特になし

## 連絡先

秋田工場管理部 担当：課長 小林 喜之  
電話番号：018-855-5220 FAX：018-877-5750 E-mail：nobuyuki-kobayashi@fukai-ind.co.jp

# (株)フレッシュダイナー秋田工場

カブシキガイシャフレッシュダイナーアキタコウジョウ

業 種

製造業

PR動画



## 企業理念

**安全・安心でおいしく、  
見た目も美しい商品の  
提供**

代 表 工場長 佐藤 直美  
住 所 潟上市昭和久保字北野蓮沼前山 1-39  
電話番号 018-855-5101  
U R L <https://www.freshdiner.co.jp>  
従業員数 1,150名



## 企業の特徴

当社は主に、コンビニエンスストア「ローソン」のお弁当・おにぎり・寿司・調理パン・デザート製造をしています。

マルちゃんでお馴染みの東洋水産（株）100%出資の会社です。

24時間稼働で社会のインフラを支えています。

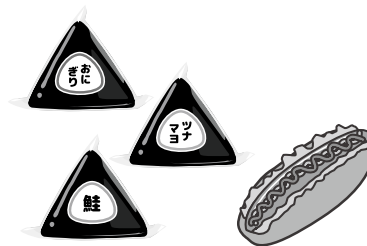
## 職場環境

安全・安心なものだけを提供するために、原材料の入荷から製造・出荷までの全ての工程において、徹底した衛生管理・品質管理体制を構築しております。HACCP システムも導入し、危害要員の予測や重要管理ポイントを監視・記録することにより、不良品の出荷を防止しています。

創 業 年 月	平成 7 年 4 月	資 本 金	10,000 万円
設 立 年 月	平成 16 年 2 月	平 均 年 齢	48 歳
本 社・支 社 営 業 所	船橋工場（本社）千葉県船橋市高瀬町 7 - 9 青森工場 青森県青森市三内丸山 393 - 269 山形工場 山形県天童市大字荒谷字堂ノ前 1000 - 16		

## 勤務条件・処遇

職 種	生産管理・製造設備管理
勤 務 時 間	8:00 ~ 17:00 20:00 ~ 5:00 他
休 日 休 暇	週休二日制（会社シフトによる）
保 険	社会保険、労働保険
福 利 厚 生	各種手当、慶弔見舞制度、退職金制度



## 最近の募集状況

職 種	生産管理・製造設備管理
初 任 給	当社給与規定による
採 用 人 数	2 名以上（勤務地による）

## 応募範囲

- ☒ 高校卒
 ☐ 専修卒
 ☐ 高専卒  
☐ 短大卒
 ☐ 大学卒  
☐ Aターン（県外から秋田への就職希望）  
☐ 特になし

## 連絡先

業務部 担当：次長 中里 英樹（船橋） 業務課 担当：岡田 真奈（山形）  
電話番号：047-433-7511（船橋） 023-665-0900（山形） E-mail：nakazatoh@maruchan.co.jp

# ミネベアミツミ(株)秋田事業所

ミネベアミツミカブシキガイシャキタジギョウシヨ

業 種

製造業

PR動画



## 企業理念

秋田の地で開発設計した  
車載用アンテナを世界に  
向け発信！

代 表	事業所長 須藤 直樹
住 所	潟上市飯田川飯塚字上堤敷 95-2
電話番号	018-877-7334
U R L	<a href="https://www.minebeamitsumi.com/">https://www.minebeamitsumi.com/</a>
従業員数	170名



## 企業の特徴

秋田事業所は多くの車載用アンテナ(AM/FM、北米向け衛星ラジオ、GPS、緊急通報システム用、車両間通信用等)を開発し海外製造拠点のサポートを行っている。入社後は、新入社員研修の後、階層別研修、スキルアップ研修や海外赴任前研修等の多様に整備された研修体系の下、夫々な分野に於ける真のプロフェッショナル人材に成長しています。

## 事業内容

ミネベアミツミは、ベアリング、モーターから半導体まで幅広い製品群を持つ超精密部品メーカーとして、人々の生活に必要な不可欠な製品をつくり、持続可能かつ地球にやさしく豊かな社会の実現へ貢献しています。世界シェア No.1 や世界最小・最薄の製品を多数保有し、スマホや家電製品、自動車など、幅広い分野で使用されています。また、世界 27 カ国に 95 生産・開発拠点、91 営業拠点を展開し、グローバルに活躍できます。

創 業 年 月	昭和 26 年 7 月	資 本 金	682 億 5,800 万円
設 立 年 月	昭和 26 年 7 月	平 均 年 齢	45 歳
本 社・支 社 営 業 所	本 社 長野県北佐久郡御代田町大字御代田 4106-73 東京本部 東京都港区三田 3-9-6		



## 勤務条件・処遇

職 種	開発・設計
勤 務 時 間	8:30 ~ 17:15
休 日 休 暇	年間 121 日、週休二日制
保 險	社会保険、労働保険
福 利 厚 生	確定給付企業年金／確定拠出企業年金、従業員持株会、財形貯蓄

## 最近の募集状況

職 種	開発・設計
初 任 給	修士了:239,000 円、学部卒:218,000 円、 高専本科卒:196,000 円
採 用 人 数	5 名

## 応募範囲

- ☐ 高校卒    ☐ 専修卒    ☒ 高専卒  
☐ 短大卒    ☒ 大学卒  
☒ Aターン (県外から秋田への就職希望)  
☐ 特になし

## 連絡先

総務課 担当:主査 草薨 恵與  
電話番号:018-877-7334 E-mail:saiyo.akita@minebeamitsumi.com



## 企業理念

## 大空に舞う先進の技術

代 表 工場長 高橋 尚也  
住 所 湯上市天王字細谷長根 84-1  
電話番号 018-893-6659  
U R L <https://www.yskjet.com>  
従業員数 26名



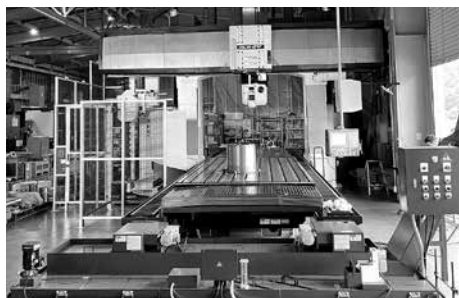
## 企業の特徴

航空宇宙関連（エンジン・ロケット、整備用機材）部品を製造する企業です。世界のエンジンメーカーをはじめ、航空会社（ANA、JAL等）、国内メーカー（IHI、川崎重工業、三菱重工業等）、様々な分野の代表的な企業と取引をしています。

## 職場環境

従業員は 30 代前半が多く、非常に活気にあふれた会社です。  
製造業ですが、女性も活躍しています。  
今年度中に湯上第二工場の建設もあり、これからますます大きく羽ばたく会社です。

創 業 年 月	平成 28 年 12 月	資 本 金	1,000 万円
設 立 年 月	昭和 48 年 6 月	平 均 年 齢	35 歳
本 社・支 社 営 業 所	本 社 東京都立川市曙町 3-28-21 瑞穂事業所 東京都西多摩郡瑞穂町長岡 2-7-2		



## 勤務条件・処遇

職 種	生産管理、組立、製造技術
勤 務 時 間	8:00 ~ 17:00
休 日 休 暇	週休二日制、GW、年夏年始（社内カレンダーによる）
保 険	社会保険、労働保険
福 利 厚 生	各種手当、慶弔見舞制度、退職金制度、永年勤続表彰

## 最近の募集状況

職 種	組立、機械加工、営業、生産管理
初 任 給	当社給与規定による
採 用 人 数	4 名

## 応 募 範 囲

- ☒ 高校卒
 ☐ 専修卒
 ☐ 高専卒  
☐ 短大卒
 ☐ 大学卒  
☐ Aターン（県外から秋田への就職希望）  
☐ 特になし

## 連絡先

担当：庶務 安田 若菜  
電話番号：018-893-6659 E-mail：wakana-yasuda@yskjet.com



企業  
理念

## モノづくりで五つの 洋(うみ)へ！

代 表	代表取締役社長 加藤 信一
住 所	潟上市天王字鶴沼台 43-224 本社・鶴沼台工場
電話番号	018-878-5281
U R L	<a href="https://www.hitachi-kokusai.co.jp/goyo/">https://www.hitachi-kokusai.co.jp/goyo/</a>
従業員数	412名



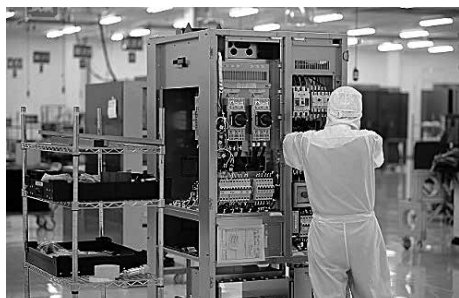
## 企業の特長

秋田県と宮城県に製造拠点をもち日立国際電気グループの電子機器設計・製造会社です。お客様に、部品調達、設計・開発から製造まで一貫したモノづくりソリューションの提供をしています。

## 事業内容

海外向け業務用無線通信機器、半導体・FPD用制御ユニット、放送・映像機器等の製品を開発・製造しています。  
さらに当社は、生産技術力に実績があり、LCA(Low Cost Automation)やIoTを駆使した高効率な生産システムを構築し、部品自動挿入口ロボット等の生産自動化設備を自社開発しています。

創 業 年 月	昭和 39 年 11 月	資 本 金	3 億 9,000 万円
設 立 年 月	昭和 39 年 11 月	平 均 年 齢	46 歳
本 社・支 社 営 業 所	本社・鶴沼台工場 秋田県潟上市天王字鶴沼台 43-224 熊谷事業所 埼玉県熊谷市筑波 2-20 木村ビル 4F 仙台工場 宮城県柴田郡柴田町中名生字神明堂 1-1		



## 勤務条件・処遇

職 種	社内 SE、ソフトウェア設計者
勤 務 時 間	8:30 ~ 17:15
休 日 休 暇	週休二日制（土曜、日曜、祝日、夏期、年末年始、GW）
保 険	社会保険、労働保険
福 利 厚 生	育児休暇・介護休暇実績有、診療所、食堂

## 最近の募集状況

職 種	社内 SE、ソフトウェア設計者
初 任 給	当社給与規定による
採 用 人 数	各 1 名

## 応 募 範 囲

- |   |                              |                              |
|---|------------------------------|------------------------------|
| <input type="checkbox"/> 高校卒                | <input type="checkbox"/> 専修卒 | <input type="checkbox"/> 高専卒 |
| <input type="checkbox"/> 短大卒                | <input type="checkbox"/> 大学卒 |                              |
| <input type="checkbox"/> Aターン（県外から秋田への就職希望） |                              |                              |
| <input checked="" type="checkbox"/> 特になし    |                              |                              |

## 連 絡 先

経営管理本部人事総務部 担当：嵯峨 透  
電話番号：018-878-5281 E-mail：goyo.soumu@h-kokusai.com



## 企業理念

日本の物づくりを世界に発信  
～日本を代表する世界的デザイナーの婦人服を作っています～

代 表 代表取締役 長澤 弘樹  
住 所 潟上市天王字上江川 176-1  
電話番号 018-878-6674  
U R L <http://www.fjgrp.com/>  
従業員数 40名



## 企業の特徴

当社は、高級婦人服ブランド商品を製造しております。秋田県の他に、山形県にも2つのグループ工場があり、同様の生産を行っております。また、秋田県 SDGS パートナー登録制度へ登録し、環境へ配慮した取り組みを行っております。

## 職場環境

当社では衛生的な環境を整えており、作業場やトイレ等の清掃に力を入れております。その他工場内に有線放送、無料で使用できるWi-Fi を完備しており、衛生面他、働きやすい職場環境での生産向上を目指して取り組んでおります。

創 業 年 月	平成 30 年 1 月	資 本 金	1,000 万円
設 立 年 月	平成 29 年 9 月	平 均 年 齢	45 歳
本 社・支 社 営 業 所	(株)富士ソーイング 山形県新庄市大字福田字福田山 711-182 (株)真室川ソーイング 山形県最上郡真室川町大字内町 1279-303 (株)Y G F 秋田県湯沢市岩崎字壇ノ上 3-8		

## 勤務条件・処遇

職 種	ソーイングスタッフ（縫製・プレス・検品作業等）
勤 務 時 間	8：30～17：00
休 日 休 暇	週休二日制 他（日曜・祝日・夏季・年末年始・GW：会社の年間カレンダーによる）
保 険	社会保険、労働保険
福 利 厚 生	各種手当



## 最近の募集状況

職 種	ソーイングスタッフ
初 任 給	当社給与規定による
採 用 人 数	2 名以上

## 応募範囲

- ☐ 高校卒    ☐ 専修卒    ☐ 高専卒  
☐ 短大卒    ☐ 大学卒  
☐ Aターン（県外から秋田への就職希望）  
☒ 特になし

## 連絡先

総務 担当：工場長 斎藤 健一  
電話番号：018-878-6674 E-mail：tgf@fjgrp.com



## 企業理念

企業の基盤は人であり、豊かな環境は豊かな生活基盤となる未来を見つめ、明日への道を築きます

代 表	代表取締役 齊藤 豊隆
住 所	潟上市飯田川下虻川字上谷地 161
電話番号	018-877-4103
U R L	<a href="https://akitarekiseikensetsu.co.jp/">https://akitarekiseikensetsu.co.jp/</a>
従業員数	36名



## 企業の特徴

1921年創業以来、アスファルト防水及びアスファルト舗装をメインに業務を開始し、地元密着企業として顧客からの厚い信頼、高い技術力により事業継続を実現。アスファルトプラント（リサイクル再生合材）JV 保有。生活基盤の一つとなる下水道等に関わる管更生工法を早くに取得し老朽化した下水道管の更生工事業務を可能としている。自社保有機械（重機類）の充実

## 事業内容

土木工事業 とび・土工工事業 舗装工事業 鋼構造物工事業 水道施設工事業 解体工事業

創 業 年 月	大正 10 年	資 本 金	3,000 万円
設 立 年 月	—	平 均 年 齢	43 歳
本 社・支 社 営 業 所	本 社 秋田県潟上市飯田川下虻川字上谷地 161 秋田営業所 秋田県秋田市金足大清水字大清水台 163-1 潟上アスコン共同企業体 秋田県潟上市昭和久保字北野街道 92-2		



## 勤務条件・処遇

職 種	現場監督・重機オペレーター・土木作業員
勤 務 時 間	変形労働時間制（1 年単位）
休 日 休 暇	会社カレンダーによる
保 険	社会保険、労働保険
福 利 厚 生	各種手当、慶弔見舞制度、退職金制度等

## 最近の募集状況

職 種	重機オペレーター・土木作業員
初 任 給	大卒190,000円、高専卒185,000円 専門卒185,000円、高卒180,000円
採 用 人 数	3 人

## 応募範囲

- ☐ 高校卒   ☐ 専修卒   ☐ 高専卒  
☐ 短大卒   ☐ 大学卒  
☐ Aターン（県外から秋田への就職希望）  
☒ 特になし

## 連絡先

総務部 担当：齊藤 豊一郎  
電話番号：018-877-4103 E-mail：s-toyoichiro@rekisei.jp

## 企業理念

## いい会社を創りましょう

代 表	代表取締役 櫻庭 洋和
住 所	潟上市天王字天塩 1016-3
電話番号	018-878-6282
U R L	<a href="https://kyoyuco.com">https://kyoyuco.com</a>
従業員数	9名



## 企業の特徴

正解はないのです。例えば橋は落ちます。そして流されます。壊れます。それをもたらすのは災害です。災害が多いところに橋は多くあります。そこを補強・補修するのが自社の仕事です。そこに正解はありません。ただ我が社は間違いではない仕事をしようとしています。施工して何年後かに災害があったり試験的に施工したのが間違いではないことを確認しながらノウハウを蓄積していくことが強みになる、そんな会社です。30年以上蓄積した経験を生かして誰かの役に立てるそんな会社でありたいと思います。

## 事業内容

事業内容としては橋梁補修工事が9割の会社です。橋を新しく架けるとかといった一件の仕事のボリュームはありませんがいろいろな経験値だったり発想が求められます。それは今働いてくれている人たちにはない発想や経験が必要かもしれません。それには固定概念にとらわれない発想が必要だと思います。そして事業内容はこれから先も進化したたり変化していく。この先の事業内容は創っていくものだと考えます。

創 業 年 月	昭和 56 年 3 月	資 本 金	700 万円
設 立 年 月	昭和 56 年 5 月	平 均 年 齢	40 歳
本 社・支 社 営 業 所	本 社 秋田県潟上市天王字天塩 1016-3		



## 勤務条件・処遇

職 種	施工管理職、職長職、技術職
勤 務 時 間	基本 8:00 ~ 17:00(7.5 時間)
休 日 休 暇	当社カレンダーによる
保 険	社会保険、労働保険
福 利 厚 生	退職金制度

## 最近の募集状況

職 種	施工管理職、職長職、技術職
初 任 給	当社規定による (要応談)
採 用 人 数	2 ~ 3 名

## 応募範囲

- ☐ 高校卒    ☐ 専修卒    ☐ 高専卒  
☐ 短大卒    ☐ 大学卒  
☐ Aターン (県外から秋田への就職希望)  
☒ 特になし

## 連絡先

管理部 担当：代表取締役 櫻庭 洋和  
 電話番号：018-878-6282 E-mail：kyoyu.co@vanilla.ocn.ne.jp





## 企業理念

## あなたと創る 未来の会社

**代 表** 代表取締役 木村 雅俊  
**住 所** 潟上市天王字羽立 911-3  
**電話番号** 018-811-0521  
**U R L**  
**従業員数** 5名

## 企業の特色

当社は仮設足場工事以外にも様々な事業に関わっております。

- ・ガス切断工事、及び溶接工事
- ・秋には米運搬業
- ・冬季期間は除排雪等作業

## 職場環境

当社には 10 代から足場施工に努めている割合が多く、必要な資格取得への積極的な支援を行っております。従業員は明るく元気よくみんなファミリー的なので慣れやすい環境です。



創 業 年 月	平成 24 年 9 月	資 本 金	500 万円
設 立 年 月	平成 30 年 7 月	平 均 年 齢	36 歳
本 社・支 社 営 業 所	営 業 所 秋田県潟上市天王字持谷地 1-35		

勤務条件・処遇		
職 種	鳶工	
勤 務 時 間	8:00 ~ 17:00	
休 日 休 暇	日曜・その他	
保 険	社会保険、労働保険	
福 利 厚 生	退職金加入	

## 最近の募集状況

職 種	鳶工
初 任 給	当社給与規定による
採 用 人 数	2 名

## 応募範囲

- ☒ 高校卒
 ☐ 専修卒
 ☐ 高専卒  
☐ 短大卒
 ☐ 大学卒  
☐ Aターン (県外から秋田への就職希望)  
☐ 特になし

## 連絡先

代表取締役 木村 雅俊  
 電話番号：018-811-0521 E-mail：shingakougyou.k.0417@outlook.jp



## 企業理念

持続的成長を続ける  
100年企業

代 表 代表取締役 菅原 孝次郎

住 所 潟上市昭和乱橋字下畑 50

電話番号 018-877-4117

U R L <http://www.sugayo.com/>

従業員数 53名



## 企業の特色

菅与組の社是は  
「より良い工事を より早く より安く より安全に」  
大正10年創業。創業の地は潟上市昭和。菅与組は創業100年を迎えました。地域に根差し、地域を創り、守り続けた矜持があります。創業以来の変わらぬ信念を持って、社会インフラの整備に取り組むとともに、その伝統に甘んじることなく時代のニーズに合わせた、新しい総合建設業のスタイルを目指します。

## 事業内容

国、県、市町村が発注する秋田県内における、公共の土木工事の施工管理。

創 業 年 月	大正 10 年 3 月	資 本 金	4,200 万円
設 立 年 月	—	平 均 年 齢	46 歳
本 社・支 社 営 業 所	五城目支店 秋田県南秋田郡五城目町字 石田六ヶ村堰添 47-4		



## 勤務条件・処遇

職 種	土木建設技術者・総合職
勤 務 時 間	7:45-17:00（土木建設技術者） 8:15-17:00（総合職）
休 日 休 暇	年間休日 106 日
保 険	社会保険、労働保険
福 利 厚 生	各種資格手当、通勤手当、退職金制度あり

## 最近の募集状況

職 種	土木建設技術者・総合職
初 任 給	173,000 ～（土木建設技術者） 169,000 ～（総合職）
採 用 人 数	2 名以上

## 応募範囲

- ☒ 高校卒    ☒ 専修卒    ☒ 高専卒  
☒ 短大卒    ☒ 大学卒  
☒ Aターン（県外から秋田への就職希望）  
☐ 特になし

## 連絡先

担当：専務取締役 畠山 宗太郎

電話番号：018-877-4117 E-mail：s-hata@sugayo.com



## 企業理念

## 資源に変える知恵 エネルギーに変える力

代 表	代表取締役 CEO 平野 久貴
住 所	秋田市寺内蛭根 3-24-3
電話番号	018-865-3776
U R L	<a href="https://www.united-k.jp/">https://www.united-k.jp/</a>
従業員数	92名



## 企業の特色

当社は、環境インフラ・新エネルギー（再生可能エネルギー）の分野において先駆的な存在を目指している企業です。革新的に富んだ技術・ビジネスモデルで、社会の困難な課題を解決すると同時に、地域における業界のリーディング・カンパニーとしての役割を担っていきます。

## 事業内容

当社は、資源エネルギー環境事業、建設事業を行っています。資源エネルギー環境事業では、産業廃棄物処理・収集運搬を行っています。また、再生可能エネルギーの開発運営やバイオマス燃料事業及びO & M事業の展開をしています。建設事業では、土木工事や舗装工事、解体工事を行っており、社会資本の整備を通して、地域社会に貢献しています。

創 業 年 月	昭和 40 年	資 本 金	10,000 万円
設 立 年 月	昭和 57 年 5 月	平 均 年 齢	41 歳
本 社・支 社 営 業 所	本 社	秋田県秋田市寺内蛭根 3-24-3	
	潟上本店	秋田県潟上市昭和豊川槻木字槻 13-1	
	リサイクルワフ秋田事業所	秋田県秋田市向浜一丁目 7-5	
	リサイクルワフヒルズ潟上事業所	秋田県潟上市昭和豊川槻木字苗取沢 50-2	



## 勤務条件・処遇

職 種	総合職、技術職、一般職、一般技能職
勤 務 時 間	① 8:00 ~ 17:00 ② 8:00 ~ 20:00 20:00 ~ 8:00 (②プラント運転員のみ)
休 日 休 暇	①会社カレンダーによる休日、年間 105 日 ② 4 勤 2 休のシフト表による休日、年間 156 日
保 険	社会保険、労働保険
福 利 厚 生	退職金共済、従業員持株会、各資格取得支援

## 最近の募集状況

職 種	総合職、技術職、一般職、一般技能職
初 任 給	当社給与規定による
採 用 人 数	30 名程度

## 応 募 範 囲

- ☐ 高校卒    ☐ 専修卒    ☐ 高専卒  
☐ 短大卒    ☐ 大学卒  
☐ Aターン（県外から秋田への就職希望）  
☒ 特になし

## 連絡先

経営管理部 人事・総務グループ 担当：グループ長 村木 俊之  
電話番号：018-865-3776 E-mail：jinji@united-keikaku.co.jp

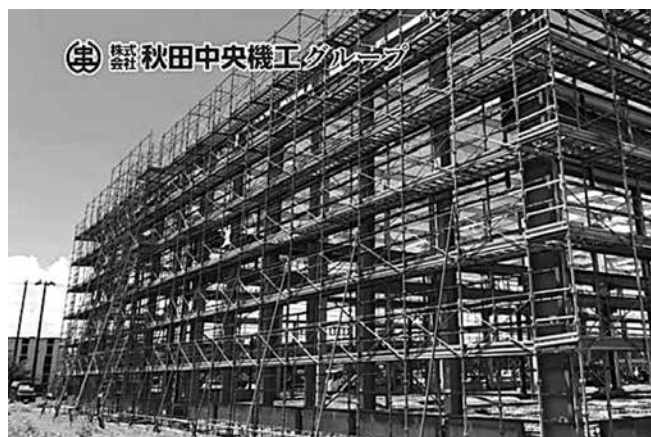




## 企業理念

## 信用、信頼、誠実

代 表	代表取締役 三浦 正義
住 所	潟上市天王字棒沼台 282
電話番号	018-878-7777
U R L	<a href="https://www.akita-chuo.co.jp/">https://www.akita-chuo.co.jp/</a>
従業員数	88 名



## 企業の特徴

当社は、物品賃貸業者として主に重機・建設機械器具総合レンタルならびに、仮設足場施工リースを請負っております。

また、他にも建設機械の販売・修理、自動車レンタル、土木工事等、建設業界に幅広く携わっている企業です。

## 事業内容

当社は、本社と大館・津軽営業所の2拠点にて重機・建設機械器具のレンタルを行っております。

また、仮設足場施工リースについては、本社含め県内4拠点、県外3拠点にて事業を展開しており、各地域の建設業界に貢献しております。

創 業 年 月	昭和 54 年 12 月	資 本 金	4,000 万円
設 立 年 月	昭和 54 年 12 月	平 均 年 齢	39 歳
本 社・支 社 営 業 所	本 社 秋田県潟上市天王字棒沼台 282 大館・津軽営業所 秋田県大館市二井田字小石台 14-6 大曲営業所 秋田県大仙市大曲西根字仁応治 543 由利営業所 秋田県由利本荘市西目町出戸字浜山 6-33 町田営業所 東京都町田市小野路町 2343-1 仙台営業所 宮城県宮城郡利府町菅谷字栈敷 41-1 横浜センター 神奈川県横浜市泉区和泉町 7632-3		



## 勤務条件・処遇

職 種	足場施工・解体業務
勤 務 時 間	8:00～17:00
休 日 休 暇	週休二日制（毎月第二・第四土曜日、GW、お盆、年末年始）
保 険	社会保険、労働保険
福 利 厚 生	各種手当、イデコプラス加入、軟式野球あり、資格取得助成制度あり

## 最近の募集状況

職 種	足場施工・解体業務
初 任 給	当社給与規定による
採 用 人 数	3名以上

## 応募範囲

- ☒ 高校卒
 ☐ 専修卒
 ☐ 高専卒  
☐ 短大卒
 ☐ 大学卒  
☐ Aターン（県外から秋田への就職希望）  
☐ 特になし

## 連絡先

総務部 担当：課長 小松 佳弘  
 電話番号：018-878-7777 E-mail: [yoshihiro@akita-chuo.co.jp](mailto:yoshihiro@akita-chuo.co.jp)



## 企業理念

機械の生命を支える、  
機械のドクターとして。

代 表	代表取締役 三浦 義之
住 所	潟上市天王字棒沼台 282
電話番号	018-878-4367
U R L	<a href="https://www.akita-chuo.co.jp/">https://www.akita-chuo.co.jp/</a>
従業員数	22名



## 企業の特徴

当社は、建設機械の修理、整備ならびに販売といった建設に携わる地域密着型企业です。また、2020年に本社第二工場を開設してからは、トラック搭載型クレーンの販売特約店および、指定サービス工場としてトラックへのクレーン架装等の対応をしております。

## 事業内容

当社は、本社と大館営業所の2拠点にて重機等、建設機械の修理、整備、販売を行っており、各地域の建設業界に貢献しております。

創 業 年 月	昭和 56 年 6 月	資 本 金	1,000 万円
設 立 年 月	昭和 56 年 6 月	平 均 年 齢	29 歳
本 社・支 社 営 業 所	本 社 秋田県潟上市天王字棒沼台 282 大館営業所 秋田県大館市二井田字小石台 14-6		



## 勤務条件・処遇

職 種	建設機械修理工
勤 務 時 間	8:00 ~ 17:00
休 日 休 暇	週休二日制 (毎月第二・第四土曜日、GW、お盆、年末年始)
保 険	社会保険、労働保険
福 利 厚 生	各種手当、イデコプラス加入、軟式野球あり、資格取得助成制度あり

## 最近の募集状況

職 種	建設機械修理工
初 任 給	当社給与規定による
採 用 人 数	3名以上

## 応 募 範 囲

- ☒ 高校卒
 ☐ 専修卒
 ☐ 高専卒  
☐ 短大卒
 ☐ 大学卒  
☐ Aターン (県外から秋田への就職希望)  
☐ 特になし

## 連絡先

秋田中央機工グループ総務部 担当：課長 小松 佳弘  
 電話番号：018-878-7777 E-mail: yoshihiro@akita-chuo.co.jp



## 企業理念

「こもれび」に集う全ての人に  
“安心”と“安らぎ”を届け  
ます！

代 表	取締役会長 川口 徹男
住 所	潟上市天王字上江川 47-130
電話番号	018-872-2201
U R L	<a href="http://www.komorebi-kaigo.com/">http://www.komorebi-kaigo.com/</a>
従業員数	41名



## 企業の特徴

「介護の店こもれび」として、各種の在宅介護サービスを総合的に展開しています。  
短期入所生活介護(ショートステイ)、通所介護(デイサービス)、居宅介護支援  
・利用者様と職員それぞれの「想い」を大切にし、笑顔と挨拶をモットーにしている元気で明るい職場です。  
・介護される方の『人としての尊厳・人としての思い』を最優先した、利用者様に喜んでもらえる質の高い介護を目指して自分を磨きます。

## 職場環境

子育て世代の職員も多く在籍しており、子育てをしながら安心して働くことができる会社です。働きやすい職場を目指して有給休暇の取得向上に努めています。社内の研修体制が整っていますので、未経験の方も安心して介護を学ぶことができます。また、社外コンサルタントを活用したキャリアパス制度を導入し、介護福祉士(国家資格)等の資格取得をしてキャリアアップを目指す従業員のキャリア形成を積極的に支援しています。

創 業 年 月	昭和 59 年 7 月	資 本 金	1,500 万円
設 立 年 月	平成 16 年 6 月	平 均 年 齢	43 歳
本 社・支 社 営 業 所	介護の店こもれび 秋田県潟上市天王字上江川 47-130		



## 勤務条件・処遇

職 種	介護職、看護職、相談員、介護支援専門員、事務職
勤 務 時 間	8:30～17:30 (介護職は1カ月単位の変形労働時間制)
休 日 休 暇	1ヶ月8～9日 (変形労働時間制)
保 険	社会保険、労働保険
福 利 厚 生	各種手当、慶弔見舞制度、退職金制度

## 最近の募集状況

職 種	介護職
初 任 給	151,000～172,000 円
採 用 人 数	3人

## 応募範囲

- ☐ 高校卒    ☐ 専修卒    ☐ 高専卒  
☐ 短大卒    ☐ 大学卒  
☐ Aターン (県外から秋田への就職希望)  
☒ 特になし

## 連絡先

介護事業 担当：施設長 桑原 修一  
電話番号：018-872-2201 E-mail: [chousei@komorebi-kaigo.com](mailto:chousei@komorebi-kaigo.com)





## 企業理念

「お客様の不便さやお困りごとを解決する」それが私たちの使命です

代 表	代表取締役 玉上 進一
住 所	潟上市昭和久保字北野蓮沼地 昭和工業団地内 (2026年4月秋田BPO潟上キャンパス開設予定)
電話番号	018-888-9333 (秋田 BPO メインキャンパス内)
U R L	<a href="http://www.prestigein.com/">http://www.prestigein.com/</a>
従業員数	4,481名 (連結)



## 企業の特徴

当社は秋田県をはじめとする5県8カ所でBPO（ビジネス・プロセス・アウトソーシング）事業を展開しています。秋田・横手・にかほ市の3拠点では計2,000名を超える従業員が就業しており、企業内保育園やカフェテリアをはじめとする、長く活躍するための環境づくりを行っています。

潟上市には、地域のコミュニティとしても活用できるエリアとして整備し、800席規模の新社屋を2026年に開設予定です。

## 事業内容

自動車メーカーや損害保険会社、大手不動産管理会社、海外進出企業などにサービスを提供しています。具体的には、ロードサービスの手配、海外渡航中のトラブルサポートや病院紹介といったアシスタント業務、高級輸入車のカスタマーサービスといった業務を受託し、お客様の声からニーズを汲み取り、独自のノウハウや高付加価値サービスを提供しています。

創 業 年 月	昭和 61 年	資 本 金	15 億 1,970 万円
設 立 年 月	昭和 61 年 10 月	平 均 年 齢	38 歳
本 社・支 社 営 業 所	本 社 東京都千代田区麹町 2-4-1 麹町大通りビル 14 階 秋田 BPO メインキャンパス 秋田県秋田市新屋島木町 1-172 秋田 BPO 横手キャンパス 秋田県横手市柳田 4-3 秋田 BPO にかほキャンパス 秋田県にかほ市平沢字堺田 84-1		



秋田 BPO メインキャンパス 外観



秋田 BPO メインキャンパス カフェテリア

## 勤務条件・処遇

職 種	受付スタッフ
勤 務 時 間	シフト制（実働 8 時間）
休 日 休 暇	土日祝相当数※年間 120 日
保 険	社会保険、労働保険
福 利 厚 生	カフェテリア、企業内保育園、従業員持株会制度、定期健康診断、企業内サークル、自動車団体保険

## 最近の募集状況

職 種	受付スタッフ
初 任 給	当社規定による
採 用 人 数	15 名(2026 年 4 月のオープンに向け、採用人数を徐々に拡大)

## 応募範囲

- ☒ 高校卒 ☒ 専修卒 ☒ 高専卒
- ☒ 短大卒 ☒ 大学卒
- ☒ Aターン（県外から秋田への就職希望）
- ☐ 特になし

## 連絡先

秋田採用チーム 担当：マネージャー 川邊 幸子  
電話番号：0120-880-993 E-mail：jinjiakita@prestigein.com

## 企業理念

地域で「ありがとう」を一番集められる会社を目指します。

代 表	代表取締役 伊藤 正人
住 所	潟上市天王字上江川 47-1069
電話番号	018-838-0117
U R L	<a href="https://quick-katagami.com">https://quick-katagami.com</a>
従業員数	12名



## 企業の特徴

当社は、創業時から地域で「ありがとう」を一番集められる会社を目指しております。お客さまのニーズに印刷・デザインをベースとして、名刺からドローン撮影、看板など幅広く対応させていただいています。今や「困ったときはクイック」と言われるまでに成長しました。

## 事業内容

名刺、はがき、会報、文集などの紙の印刷から始まって、ホームページ、動画撮影・編集、ドローン撮影、看板、Tシャツプリント、厨房機器等を扱っています。

創 業 年 月	平成 17 年 5 月	資 本 金	300 万円
設 立 年 月	平成 17 年 5 月	平 均 年 齢	43 歳
本 社・支 社 営 業 所	本 社 秋田県潟上市天王字上江川 47-1069		



## 勤務条件・処遇

職 種	印刷・デザイン
勤 務 時 間	8:30 ~ 17:30
休 日 休 暇	当社規定による (年間 107 日休日)
保 険	社会保険、労働保険
福 利 厚 生	退職金

## 最近の募集状況

職 種	デザイン
初 任 給	当社規定による
採 用 人 数	1 名

## 応 募 範 囲

- ☐ 高校卒    ☐ 専修卒    ☐ 高専卒  
☐ 短大卒    ☐ 大学卒  
☐ Aターン (県外から秋田への就職希望)  
☒ 特になし

## 連絡先

経理課 担当：伊藤 藤美  
 電話番号：018-838-0117 E-mail：info@quick-katagami.com

潟上市で働こう!!



潟上市商工会